



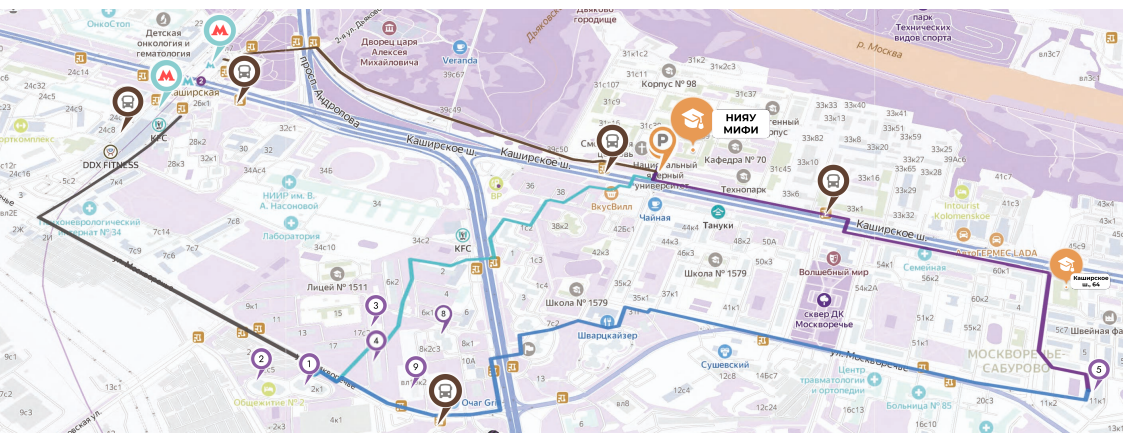
ПОЗДРАВЛЯЕМ! ТЫ ПОСТУПИЛ В НИИЯ МИФИ!

Памятка
первокурсника
Бакалавриат, Специалитет

2023

КАК ДОБРАТЬСЯ ДО НИИЯ МИФИ?

Основанием для прохода в университет до 31 октября 2023 г. является пропуск абитуриента и паспорт



Автобусы:

770 899 e85 м83 м86 с838

от метро «Каширская» до автобусной остановки «МИФИ»

с823 с850 с891

от метро «Каширская» до автобусной остановки «Студгородок» (общежития №1, 2, 3, 4, 9)

770 899 e85 м83 м86 с838

от автобусной остановки «Институт автоматик» до «МИФИ» (общежитие №5)



Яндекс Карта с
окрестностями университета

“ Дорогу осилит идущий! ”

ЧЕК-ЛИСТ ПЕРВОКУРСНИКА!

*только для иностранных граждан

За 10 дней сообщите о прибытии на все указанные почты одним письмом:
ogchugunova@mephi.ru; ovlikhacheva@mephi.ru; onpetukhova@mephi.ru*

Не забудьте привезти с собой нотариально заверенные и переведённые копии необходимых документов

Обратитесь в Отдел по работе с иностранными учащимися (Г-201)*
 В течение 3 рабочих дней подойдите в Г-106 для постановки на учет в Федеральной миграционной службе



Регистрация на портале:
home.mephi.ru



Заявка на проживание в общежитии



Анкета для внесения в ЕРСЛ



Сайт библиотеки НИЯУ МИФИ
<http://library.mephi.ru>

Получи доступ к Личному кабинету на home.mephi.ru
 Доступ в Личный кабинет абитуриент получает через 5 рабочих дней после зачисления

Заселись в общежитие (для зачисленных с предоставлением общежития)
 Получи направление о предоставлении места в общежитии в Личном кабинете

Пройди «МИФИ: Инструкции по применению»
 В день своего института подойди на проходную НИЯУ МИФИ

Оформи студенческий билет и зачетную книжку
 Сдай ксерокопию паспорта, 6 фотографий 3x4 на матовой бумаге в учебный отдел своего института

Оформи кампусную карту (пропуск в МИФИ + стипендия)
 Загрузи свою фотографию в хорошем качестве в личный кабинет на home.mephi.ru и пройди модерацию (плохую фотографию мы отклоним)

Заполни анкету для внесения в Единый Реестр Социальных Льгот
 Чтобы получить социальную карту москвича и льготный проезд на всех видах транспорта

Прикрепись к поликлинике
 Не забудь взять паспорт, медицинский страховой полис, справку по форме 086у, СНИПС, сертификат о прививках, справку об отсутствии контактов в течение 14 дней с инфекционными заболеваниями

Встань на воинский учёт по месту временной регистрации
 До 20.09.2023 подойди в кабинет Г-119

Получи учебную литературу
 Оформи электронный читательский билет на цокольном этаже, Г-055

$$\operatorname{Im} f(0) = \frac{k}{4\pi} \sigma$$

Остались вопросы? Тогда самое время написать своему куратору или в сообщения группы https://vk.com/mephi_inside

ДЛЯ НАЧАЛА – УЗНАЙ...

Общий телефон НИЯУ МИФИ: **+7 (495) 788 56 99**

	Институт/факультет	Добавочн.	№ аудитории
<p>Официальная группа НИЯУ МИФИ</p>	1 Институт Ядерной Физики и Технологий	8442; 8991	Г-231, Г-231А, Г-232А
	2 Институт Лазерных и Плазменных Технологий	9752; 8730	Г-303, Г-307
	3 Инженерно-Физический Институт Биомедицины	9264; 8125; 8993	Г-322
<p>Группа студенческого самоуправления ОСО НИЯУ МИФИ</p>	4 Институт Нанотехнологий в Электронике, спинтронике и фотонике	8455; 8575; 8398	А-202
	5 Институт Интеллектуальных Кибернетических Систем	8094; 9937; 8582	Г-309
	6 Институт Физико-Технических Интеллектуальных Систем	9334; 9274; 9273	Д-306А
<p>Telegram канал Киплящий МИФИ</p>	7 Институт Финансовых Технологий и Экономической Безопасности	9973; 9795	К-710
	8 Институт Международных Отношений	9671	Г-301; Г-301А
	9 Факультет Бизнес-Информатики и Управления Комплексными Системами	9671	Г-301; Г-301А
	Факультет иностранных учащихся	9301; 9304; 9305	Г-201
	Вечерний факультет	9508	Г-315А, Г-315
	Студенческий офис	8311	Корпус 50

По вопросам, связанным с оплатой обучения, обращайтесь в отдел платных образовательных услуг (К- 619, тел. 8 (495) 788 56 99 доб.9956, 8379)

ПОДРОБНЕЕ ОБ ОБЩЕЖИТИИ!

Подробнее в группе в ВК:
<https://vk.com/somephi>



Подача документов на заселение в общежитие будет проходить в электронном виде через home.mephi.ru

- Личный кабинет → Сервисы → Заявка на заселение в общежитие**
Обязательно прикрепите номер телефона к Личному кабинету и заполните заявку строго в соответствии с паспортом
- Прикрепите необходимые документы к заявке → Сохраните**
Скан паспорта (1-я страница + регистрация), твоё фото и согласие от родителей (если тебе <18 лет)
- Дождись, пока заявка получит статус «Доступно заселение» → Скачай направление на заселение в Личном кабинете**
Проверить статус заявки можно в разделе «Сервисы», а вся необходимая информация будет в направлении
- Приезжай по адресу из направления → Обратись к коменданту → Заселись в общежитие**
Приезжать на заселение лучше в отведенную для твоего института дату
- Подпиши договор на проживание → Оформи временную регистрацию → Получи пропуск**
Оформление договоров на проживание будет проходить по адресу: г. Москва, ул. Москворечье, д. 2, корп. 1, 1 этаж с 09:00 до 18:00 по сформированной электронной очереди (твое время будет указано в направлении)

Необходимые документы: фотография 3х4, оригинал и ксерокопия паспорта, приписное удостоверение или военный билет (для военнообязанных), направление на заселение, согласие от родителей (если тебе <18 лет)

? Когда?

до 20 сентября иногороднему первокурснику, а также жителю Московской области
до 30 сентября гражданам других государств

? Где?

Поликлиника №1 НИЯУ МИФИ по адресу: ул. Москворечье д.6
Детская городская поликлиника №23 по адресу: ул. Москворечье д.20 (для студентов, не достигших 18 лет)

? Что?

Прикрепиться к поликлинике для дальнейшего бесплатного медицинского обслуживания

? С чем?

При себе иметь паспорт, медицинский страховой полис гражданина РФ, медицинскую справку по форме 086-у, СНИЛС, сертификат о прививках, справку об отсутствии контактов в течение 14 дней с инфекционными заболеваниями

Граждане других государств обслуживаются по полису Добровольного медицинского страхования

О ВОЕННОМ УЧЁТЕ!

Все военнообязанные, призывники и юноши, не достигшие призывного возраста, обязаны до 20 сентября подойти в Г-119. При себе иметь воинский документ и паспорт. **Студенты, которые не принесли документы в Г-119, подвергаются дисциплинарному наказанию за нарушение правил внутреннего распорядка.**

Проживающим за пределами Москвы военнообязанным и призывникам **необходимо сняться с воинского учёта в отделе военного комиссариата по месту постоянной регистрации** и встать на воинский учёт в военном временной регистрации.

Зачисленным в Университет с предоставлением места в общежитии (**всем без исключения**), необходимо встать на воинский учёт в военном комиссариате района г. Москвы (ул. Москворечье, Пролетарский пр., ул. Кошкина — военкомат Даниловского р-на ЮАО г. Москвы, расположенный по адресу: Пересветов пер., 5; ул. Шулёва — военкомат Лефортовского р-на ЮВАО г. Москвы, расположенный по адресу: ул. Саратовская, 21).

Дату постановки на воинский учёт сообщить в ВМУ (комната Г-119) до 20 сентября. В течение всего периода обучения необходимо в двухнедельный срок сообщать в ВМУ обо всех изменениях, произошедших в учётных данных (изменение адреса места жительства, семейного положения, замена или утрата паспорта, воинского документа и т.д.).

